

無法顯示網頁
目前查閱的網頁無法使用。網站可能發生技術問題或者您需要調整瀏覽器設定。

請嘗試下列:

- 請按 [重新整理] 按鈕，或者稍後再試一次。
- 如果在網址列輸入網址，請確定未拼錯任何資料。
- 要檢查您的連線設定，請按 [工具] 功能表，然後按 [網際網路選項]。在 [連線] 標籤按 [區域網路設定]。設定應符合區域網路 (LAN) 系統管理員或網際網路服務提供者 (ISP) 提供的設定。
- 如果您的網路管理員已經啓用此功能，Microsoft Windows 將檢定並自動尋找網路連線設定。要 Windows 尋找設定，請按 [偵測網路設定]。
- 某些網站要求 128 位元連線安全性。按 [說明] 功能表中的 [關於 Internet Explorer] 來判定您安裝的安全性強度。
- 如果想連線到安全網站，請確定您的安全性設定可以支援。請按 [工具] 功能表，然後按 [網際網路選項]。在 [進階] 標籤，捲動到 [安全性] 區段，然後檢查 SSL 2.0、SSL 3.0、TLS 1.0、PCT 1.0 的設定。
- 按一下 [上一頁] 按鈕會嘗試其他連結。

找不到伺服器或 DNS 錯誤
Internet Explorer

硬體裝置完成之後，請打開瀏覽器。
例如：(IE或者Netscape) 然後在網址列輸入：192.168.1.1 然後按下Enter鍵。然後會跳出使用者帳號以及密碼的小視窗。(如下)

連線到 192.168.1.1



Login to the Router Web Configurator

使用者名稱(U):

密碼(P):

記憶我的密碼(R)

首次登入無須密碼，請按確定鍵進入下一畫面。

DrayTek Router Web Configurator

Setup Main Menu

DrayTek Corp.

- Model : Vigor2104
- Firmware Version : v2.3.6
- Build Date/Time : Tue Apr 8 15:3:35.30 2003
- LAN MAC Address : 00-50-7F-08-14-0A

Basic Setup (Setup First)

- >> Quick Start Wizard
- >> Administrator Password Setup
- >> LAN TCP/IP and DHCP Setup

Quick Setup

- >> Internet Access Setup

Advanced Setup

- >> Dynamic DNS Setup
- >> Call Schedule Setup
- >> NAT Setup
- >> Static Route Setup
- >> IP Filter/Firewall Setup
- >> UPNP Service Setup

System Management

- >> Online Status
- >> Configuration Backup / Restoration
- >> SysLog Setup
- >> Time Setup
- >> Management Setup
- >> Diagnostic Tools
- >> Reboot System
- >> Firmware Upgrade (TFTP Server)

Copyright (c) 2003, DrayTek Corp. All Rights Reserved.

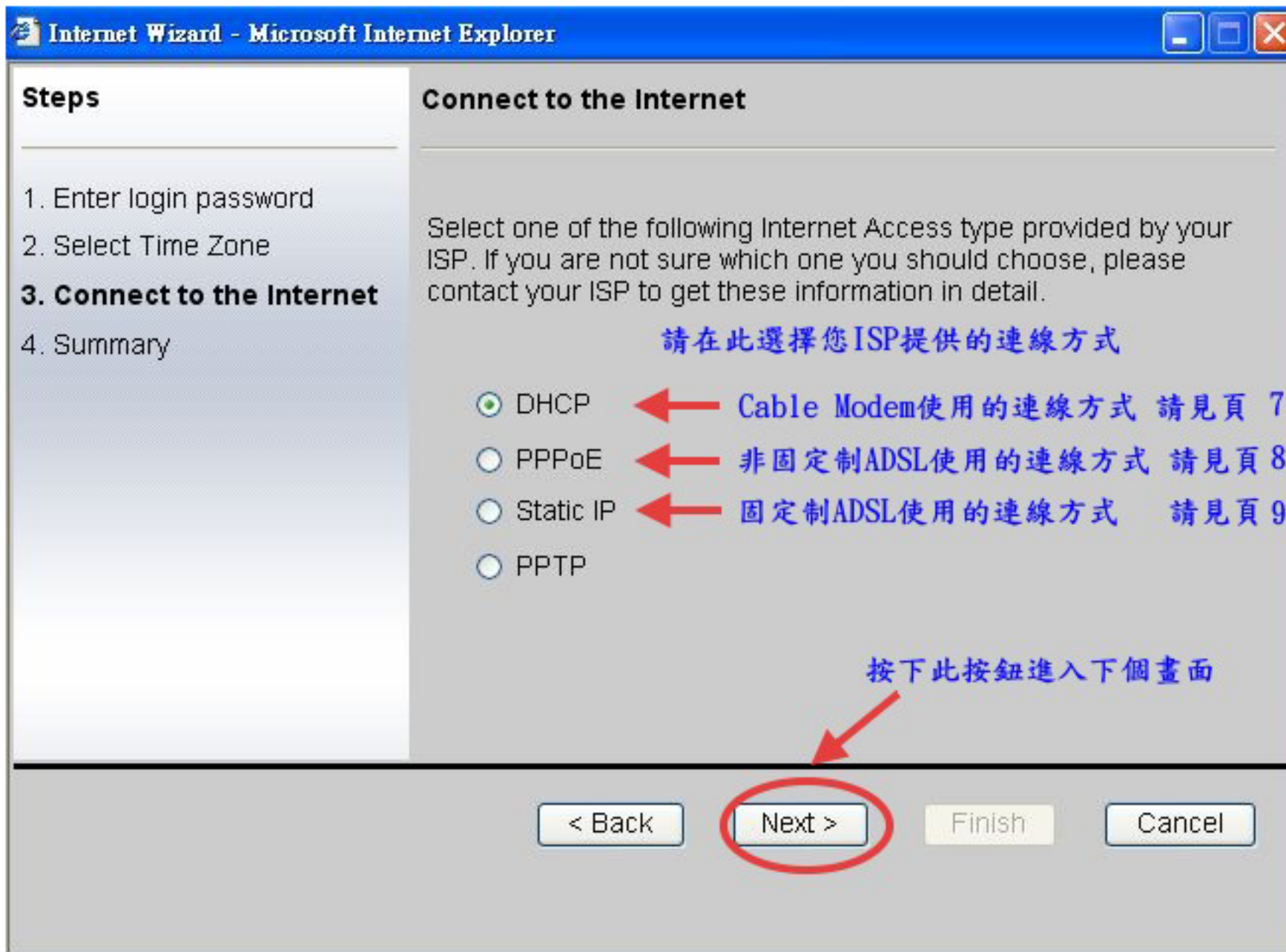
快速設定請按此進入
(讓網路快速順利成功
連線)。



>> Quick Start Wizard







Internet Wizard - Microsoft Internet Explorer

Steps

1. Enter login password
2. Select Time Zone
- 3. Connect to the Internet**
- DHCP
4. Summary

在此設定DHCP的設定值，有些ISP會要求輸入一個主要名字，可以在設定。也可不用輸入。

Connect to the Internet

If your ISP require you to enter a specific host name or specific MAC address, please enter it in. The **Clone MAC Address** button is used to copy the MAC address of your Ethernet adapter to the V2104P

Host Name (optional)

MAC - - - - - (optional)

按此按鍵可以從Cable Modem上把Mac Address拷貝過來。

按這個鍵進入下個設定畫面

< Back **Next >** Finish Cancel

Internet Wizard - Microsoft Internet Explorer

Steps

1. Enter login password
2. Select Time Zone
- 3. Connect to the Internet**
4. Summary

Connect to the Internet

Enter the user name and password provided by your ISP.

User Name ← ISP提供之使用者ID

Password ← ISP提供之使用者密碼

Connection Type

Always On ← 保持持續連線

Dial On Demand ← 依需要撥號連線

Idle Timeout

按此按鈕進入下個畫面

< Back **Next >** Finish Cancel

Internet Wizard - Microsoft Internet Explorer

Steps

1. Enter login password
2. Select Time Zone
- 3. Connect to the Internet**
4. Summary

Connect to the Internet

Enter the Static IP configuration provided by your ISP.

WAN IP	172	16	3	39
Subnet Mask	255	255	255	0
Gateway	172	16	3	1
Primary DNS				
Secondary DNS				(optional)

ISP給定的固定IP (必填)

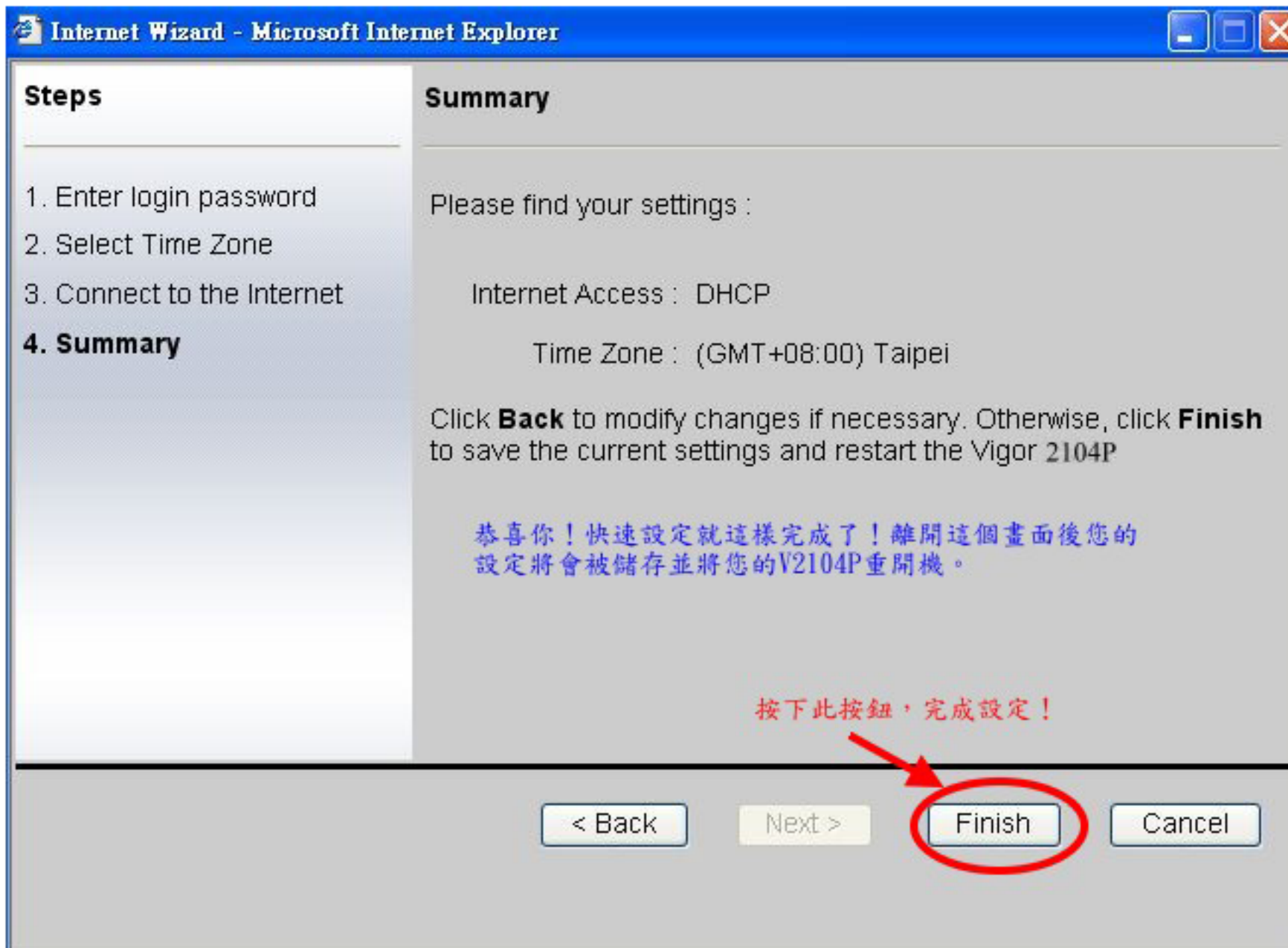
子網路遮罩 (必填)

通訊閘 (必填)

主要DNS (必填)

按此按漸進入下個畫面

< Back **Next >** Finish Cancel



Steps

1. Enter login password
2. Select Time Zone
3. Connect to the Internet
- 4. Summary**

Summary

Please find your settings :

Internet Access : DHCP

Time Zone : (GMT+08:00) Taipei

Click **Back** to modify changes if necessary. Otherwise, click **Finish** to save the current settings and restart the Vigor 2104P

恭喜你！快速設定就這樣完成了！離開這個畫面後您的設定將會被儲存並將您的V2104P重開機。

按下此按鈕，完成設定！

< Back

Next >

Finish

Cancel